

# OZNÁMENÍ RODIČŮM

VÁŽENÍ RODIČE,  
V NAŠÍ MATEŘSKÉ ŠKOLCE SE MOMENTÁLNĚ VYSKYTUJÍ NEŠTOVICE.

PLANÉ NEŠTOVICE JSOU VYSOCE INFEKČNÍ ONEMOCNĚNÍ VIROVÉHO PŮVODU. PŘENÁŠÍ SE PŘEDEVŠÍM KAPĚNKAMI (TEDY VZDUCHEM), PO VYSETÍ PUPENCŮ TAKÉ KONTAKTEM. INKUBAČNÍ DOBA NEŠTOVIC (DOBA OD VSTUPU NÁKAZY DO ORGANISMU PO PRVNÍ PŘÍZNAKY ONEMOCNĚNÍ) JE DLOUHÁ – 12 AŽ 25 DNÍ.

**!** POZOR, DĚTI JSOU INFEKČNÍ JIŽ 1–2 DNY PŘED VYSETÍM PUPENCŮ A ZŮSTÁVAJÍ INFEKČNÍ AŽ DO PRASKNUTÍ A VYTVOŘENÍ POSLEDNÍHO STROUPKU U POSLEDNÍHO VYSETÉHO PUPENCE.

PO PRODĚLÁNÍ PLANÝCH NEŠTOVIC DÍTĚ ZÍSKÁVÁ DOŽIVOTNÍ IMUNITU (UŽ JE ZNOVU NEDOSTANE).

CO JE NUTNÉ NYNÍ U VAŠEHO DÍTĚTE SLEDOVAT?

- ÚNAVU, ZVÝŠENOU TĚLESNOU TEPLOTU, PODRÁŽDĚNOST.
- VÝSEV PUPENCŮ – NEJPRVE DOCHÁZÍ K VÝSEVU MALÝCH ČERVENÝCH SKVRNEK (O ROZMĚRU NĚKOLIKA MILIMETRŮ), BĚHEM NĚKOLIKA HODIN SE NALIJÍ PUCHÝŘKY, KTERÉ HODNĚ SVĚDÍ.
- PUPENCE SE VĚTŠINOU ŠÍŘÍ OD HLAVY NA TRUP.

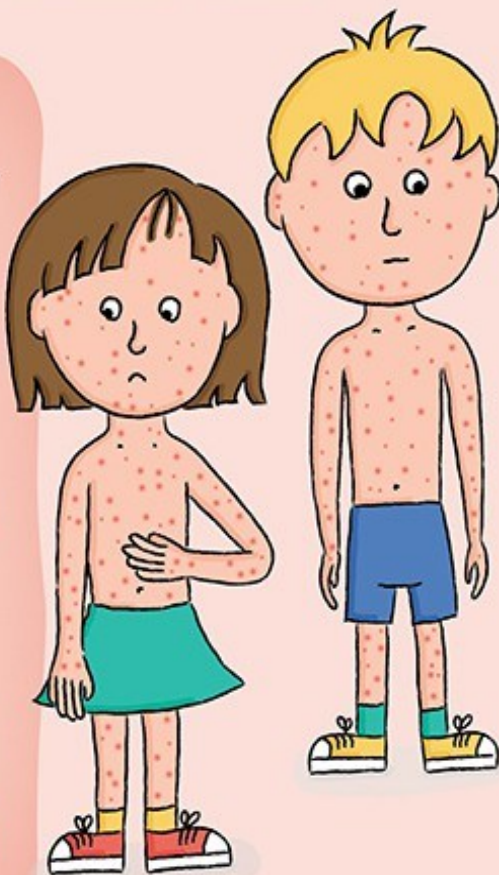
PROSÍME VÁS O SPOLUPRÁCI A PRAVEDENÍ NÁSLEDUJÍCÍCH OPATŘENÍ, ABY SE NEŠTOVICE DÁLE NEŠÍŘILY:

**1** VŠÍMEJTE SI PROSÍM, ZDA VAŠE DÍTĚ VYKAZUJE PŘÍZNAKY NEŠTOVIC: ÚNAVA, ZVÝŠENÁ TĚLESNÁ TEPLOTA, PODRÁŽDĚNOST (TYTO PŘÍZNAKY MOHOU NASTOUPIT JIŽ 2 DNY PŘED VYSETÍM PUPENCŮ), VÝSEV PUPENCŮ.

**2** POKUD ZJISTÍTE, ŽE VAŠE DÍTĚ MÁ NEŠTOVICE, NEBO MÁTE PODEZŘENÍ, ŽE BY NEŠTOVICE MOHLO MÍT, ZAVOLEJTE DĚTSKÉMU LÉKAŘI, KTERÝ VÁM PODÁ INFORMACE, JAK V TOMTO PŘÍPADĚ POSTUPOVAT, STANOVÍ LÉČBU A OPATŘENÍ.

V PŘÍPADĚ, ŽE VAŠE DÍTĚ MÁ LÉKAŘSKY POTVRZENÉ NEŠTOVICE, IHNED NÁM TO PROSÍM SDĚLTE! JEDINĚ TAK MŮŽEME ZABRÁNIT DALŠÍMU ŠÍŘENÍ V KOLEKTIVU A INFORMOVAT OSTATNÍ RODIČE O VÝSKYTU.

**3** NEŠTOVICE JSOU VYSOCE INFEKČNÍ A POTENCIÁLNĚ ZÁVAŽNÉ ONEMOCNĚNÍ S MOŽNÝMI KOMPLIKACEMI. PO JEJICH PRODĚLÁNÍ MUSÍ VAŠE DÍTĚ OPĚT VIDĚT LÉKAŘA A KONSTATOVAT, ŽE DÍTĚ JIŽ NENÍ INFEKČNÍ PRO OSTATNÍ DĚTI.



DĚKUJEME VÁM ZA SPOLUPRÁCI.

Autoři: Mgr. Pavlína Miltová, MUDr. Šárka Šmakalová Nesetová  
Grafika a ilustrace: Nada Moyzesová